

KARTA REJESTRACYJNA OSUWISKA

1. Numer ewidencyjny:

2 6 - 1 2 - 0 2 2 - 1 1 4 9 0 7

2. Lokalizacja osuwiska:

1. Miejscowość: Góra	2. Gmina: Łubnice gm. wiejska	3. Powiat: staszowski	4. Województwo: świętokrzyskie
5. Mapa topograficzna: M-34-55-C-b-3	6. Arkusz SMGP 1:50 000: M-34-55-C Pacanów (919)	7. Współrzędne geograficzne: 21° 10'01.015" E	50° 26'38.183" N
8. Kraina geograficzna: Niecka Nidziańska	9. Jednostka tektoniczna: Niecka brzeżna	10. Zlewnia: Ciek od Beszowej	
11. Inne dane lokalizacyjne:			

3. Charakterystyka osuwiska:

1. Sytuacja geomorfologiczna: stok górny i środkowy	2. Układ geologiczny: asekwentne	
3. Rodzaj materiału: osuwisko gruntowe (ziemne)	4. Rodzaj ruchu: zsuw	5. Stopień aktywności: nieaktywne
6. Krótki opis słowny: Osuwisko nieaktywne w obrębie całego obszaru, zatarte w morfologii terenu, przekształcone rolniczo. Granice zewnętrzne oraz jęzor osuwiskowy mimo złagodzonych form są dobrze widoczne.		

4. Parametry morfometryczne osuwiska:

a. ogólne:

1. Powierzchnia: 1.52 ha	2. Długość: 111 m	3. Szerokość: 185 m	4. Wysokość maks.: 203 m n.p.m.	5. Wysokość min.: 191 m n.p.m.	6. Rozpiętość pionowa: 12 m
7. Nachylenie: 6°	8. Azymut: 8°				

b. skarpa osuwiskowa:

9. Wysokość skarpy głównej: 2.0 m	10. Nachylenie skarpy głównej: 6°	11. Szczeliny powyżej skarpy głównej: Nie stwierdzono	12. Skarpy wtórne: Próg akumulacyjny
--------------------------------------	--------------------------------------	--	---

c. jęzor i koluwium:

13. Wysokość czola: 2.0 m	14. Długość powierzchni koluwium: 94 m	15. Nachylenie powierzchni koluwium: 6°	16. Miąższość: mierzona: m szacowana: 5.5 m	
------------------------------	---	--	---	--

d. stok, na którym jest osuwisko:

17. Typ stoku: wypukły	18. Nachylenie: 3°	19. Ekspozycja: N	20. Długość: 563 m	21. Wysokość: 30 m
---------------------------	-----------------------	----------------------	-----------------------	-----------------------

5. Podłoże osuwiska:

1. Rodzaj utworów: iły	2. Wiek utworów: neogen	3. Zaleganie warstw: - / - / brak możliwości obserwacji
4. Tektonika: inne (w tym: brak uwarunkowań tektonicznych)		

6. Materiał koluwalny:

gliny i/lub iły

7. Przejawy wód powierzchniowych i gruntowych w obrębie:

1. Koluwium: brak	2. Skarpy głównej i stoku powyżej skarpy: brak
3. Stoku poniżej osuwiska: brak	4. Stoku po bokach osuwiska: brak

8. Wiek i geneza osuwiska:

1. Data powstania: holocen	3. Przyczyna ruchu osuwiskowego: naturalna - infiltracja wód opadowych, naturalna - infiltracja wód roztopowych
2. Rozwój osuwiska w czasie: uruchomienie	

9. Użytkowanie terenu w obrębie osuwiska:

a. pokrycie stoku:

1. Lasy: nie	2. Zarośla krzewiaste: nie	3. Łąki i pastwiska: tak	4. Grunty orne: tak	5. Sady: nie	6. Nieużytki: nie
-----------------	-------------------------------	-----------------------------	------------------------	-----------------	----------------------

b. zabudowa:

7. Mieszkalna: 0	8. Gospodarcza: 0	9. Przemysłowa/usługowa: 0	10. Użyteczności publicznej: 0
11. Zabytkowa/sakralna: 0	12. Inna: brak		

c. infrastruktura komunikacyjna:

13. Drogi: brak	14. Linie kolejowe: nie
--------------------	----------------------------

d. linie przesyłowe:

15. Linie energetyczne: nie	16. Linie telefoniczne: nie	17. Wodociągi: nie	18. Kanalizacja: nie
19. Gazociągi: nie	20. Inne: nie		

10. Powstałe szkody i zagrożenia:

1. Uprawy: Nie stwierdzono	6. Uprawy: Nie występują
2. Zabudowa: Nie stwierdzono	7. Zabudowa: Nie występują
3. Infrastruktura komunikacyjna: Nie stwierdzono	8. Infrastruktura komunikacyjna: Nie występują
4. Linie przesyłowe: Nie stwierdzono	9. Linie przesyłowe: Nie występują
5. Inne: Nie stwierdzono	10. Inne: Nie występują
11. Ocena możliwości wystąpienia dalszych ruchów osuwiskowych: w normalnych warunkach atmosferycznych prawdopodobieństwo pojawienia się kolejnych ruchów osuwiskowych jest niewielkie.	

11. Rodzaje i zakres wykonanych prac zabezpieczających:

nie

12. Prowadzenie instrumentalnych prac monitoringowych:

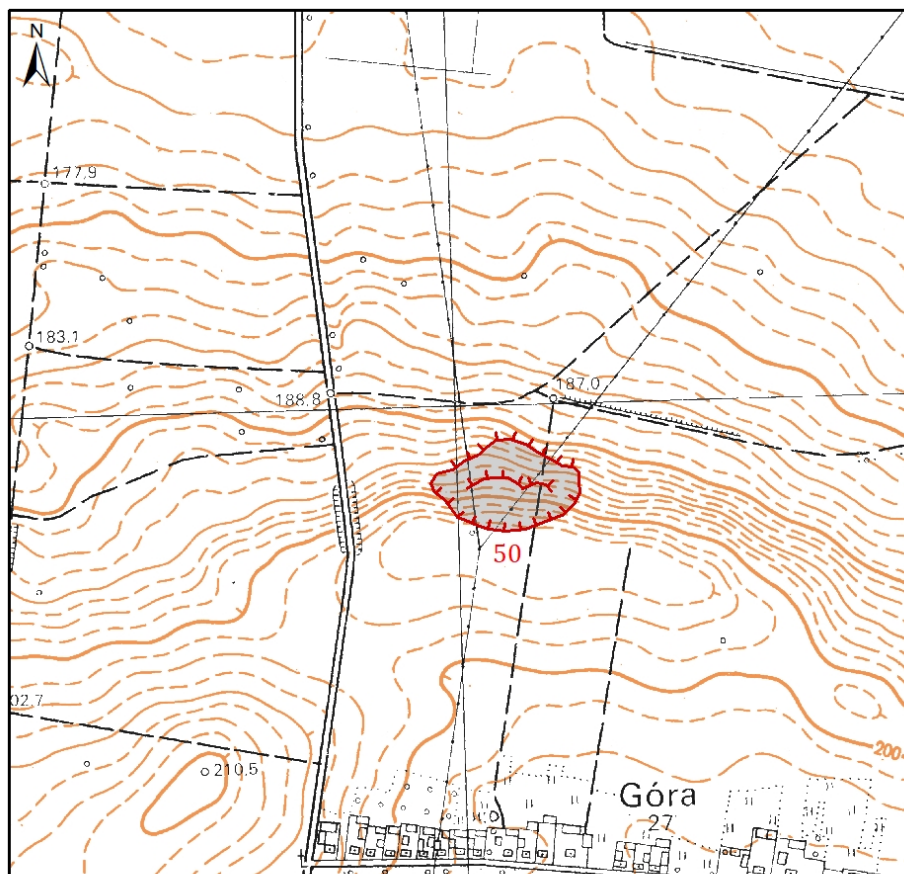
nie

13. Stan badań:

Publikacje:

Dokumentacje:

14. Szkic (mapa) osuwiska:



15. Przekrój geologiczny osuwiska:

16. Fotografia (-ie) osuwiska:

17. Uwagi o możliwości zabezpieczenia oraz dodatkowe informacje:

Zabezpieczanie osuwiska nie jest wymagane z uwagi na brak zagrożenia dla infrastruktury oraz zabudowy oraz ze względu na brak aktywności.

18. Autor karty:

Aleksander Biel

19. Kategoria i numer uprawnień geologicznych:

VIII/205

20. Instytucja:

PIG-PIB, Warszawa

21. Data wypełnienia:

2019-08-23