

# KARTA REJESTRACYJNA OSUWISKA

## 1. Numer ewidencyjny:

2 6 - 1 2 - 0 2 2 - 1 1 5 6 1 4

## 2. Lokalizacja osuwiska:

1. Miejscowość: Beszowa	2. Gmina: Łubnice gm. wiejska	3. Powiat: staszowski	4. Województwo: świętokrzyskie
5. Mapa topograficzna: M-34-55-C-c-2	6. Arkusz SMGP 1:50 000: M-34-55-C Pacanów (919)	7. Współrzędne geograficzne: 21° 05' 45.291" E	50° 24' 49.191" N
8. Kraina geograficzna: Niecka Połaniecka	9. Jednostka tektoniczna: Niecki: szczecińska, mogileńsko-łódzka, miechowska	10. Zlewnia: Strumień	
11. Inne dane lokalizacyjne: przy drodze krajowej nr 79			

## 3. Charakterystyka osuwiska:

1. Sytuacja geomorfologiczna: skarpa wykopu drogowego	2. Układ geologiczny: asekwentne		
3. Rodzaj materiału: osuwisko gruntowe (ziemne)	4. Rodzaj ruchu: zsuw rotacyjny	5. Stopień aktywności: aktywne okresowo	
6. Krótki opis słowny: Wyraźne, niewielkie osuwisko, w całości okresowo aktywne. Ma delikatnie zarysowane skarpy: główną i boczne. Koluwia w postaci niewielkich pagórków akumulacyjnych.			

## 4. Parametry morfometryczne osuwiska:

### a. ogólne:

1. Powierzchnia: 0.02 ha	2. Długość: 6 m	3. Szerokość: 28 m	4. Wysokość maks.: 192 m n.p.m.	5. Wysokość min.: 190 m n.p.m.	6. Rozpiętość pionowa: 2 m
7. Nachylenie: 18°	8. Azymut: 330°				

### b. skarpa osuwiskowa:

9. Wysokość skarpy głównej: 0.5 m	10. Nachylenie skarpy głównej: 25°	11. Szczeliny powyżej skarpy głównej: Nie stwierdzono	12. Skarpy wtórne: Nie występują
--------------------------------------	---------------------------------------	--	-------------------------------------

### c. jęzor i koluwium:

13. Wysokość czoła: 0.7 m	14. Długość powierzchni koluwium: 4 m	15. Nachylenie powierzchni koluwium: 16°	16. Miąższość: mierzona: m      szacowana: 1.0 m	
------------------------------	--	---	---	--

### d. stok, na którym jest osuwisko:

17. Typ stoku: prosty (jednostajnie nachylony)	18. Nachylenie: 18°	19. Ekspozycja: NW	20. Długość: 6 m	21. Wysokość: 2 m
---	------------------------	-----------------------	---------------------	----------------------

## 5. Podłoże osuwiska:

1. Rodzaj utworów: lessy	2. Wiek utworów: zlodowacenia północnopolskie	3. Zaleganie warstw: - / - / poziome
4. Tektonika: inne (w tym: brak uwarunkowań tektonicznych)		

## 6. Materiał koluwalny:

lessy i gliny lessopodobne
----------------------------

## 7. Przejawy wód powierzchniowych i gruntowych w obrębie:

1. Koluwium: brak	2. Skarpy głównej i stoku powyżej skarpy: brak
3. Stoku poniżej osuwiska: brak	4. Stoku po bokach osuwiska: brak

## 8. Wiek i geneza osuwiska:

1. Data powstania: brak danych	
2. Rozwój osuwiska w czasie: brak danych	3. Przyczyna ruchu osuwiskowego: naturalna - infiltracja wód opadowych, naturalna - infiltracja wód roztopowych

## 9. Użytkowanie terenu w obrębie osuwiska:

### a. pokrycie stoku:

1. Lasy: nie	2. Zarośla krzewiaste: nie	3. Łąki i pastwiska: nie	4. Grunty orne: nie	5. Sady: nie	6. Nieużytki: tak
-----------------	-------------------------------	-----------------------------	------------------------	-----------------	----------------------

### b. zabudowa:

7. Mieszkalna: 0	8. Gospodarcza: 0	9. Przemysłowa/usługowa: 0	10. Użyteczności publicznej: 0
11. Zabytkowa/sakralna: 0	12. Inna: skarpa wkopu drogowego		

### c. infrastruktura komunikacyjna:

13. Drogi: krajowa	14. Linie kolejowe: nie
-----------------------	----------------------------

### d. linie przesyłowe:

15. Linie energetyczne: nie	16. Linie telefoniczne: nie	17. Wodociągi: nie	18. Kanalizacja: nie
19. Gazociągi: nie	20. Inne: nie		

## 10. Powstałe szkody i zagrożenia:

1. Uprawy: Nie stwierdzono	6. Uprawy: Nie występują
2. Zabudowa: Nie stwierdzono	7. Zabudowa: Nie występują
3. Infrastruktura komunikacyjna: Częściowo zasypany kanał odwadniający drogę.	8. Infrastruktura komunikacyjna: Możliwe uszkodzenie/ zasypanie jezdni koluwiami, jeśli osuwisko będzie się rozwijać.
4. Linie przesyłowe: Nie stwierdzono	9. Linie przesyłowe: Nie występują
5. Inne: Nie stwierdzono	10. Inne: Nie występują
11. Ocena możliwości wystąpienia dalszych ruchów osuwiskowych: Możliwe. Głównie na skutek infiltracji wód opadowych w koluwia, zwłaszcza w okresach wilgotnych.	

## 11. Rodzaje i zakres wykonanych prac zabezpieczających:

nie
-----

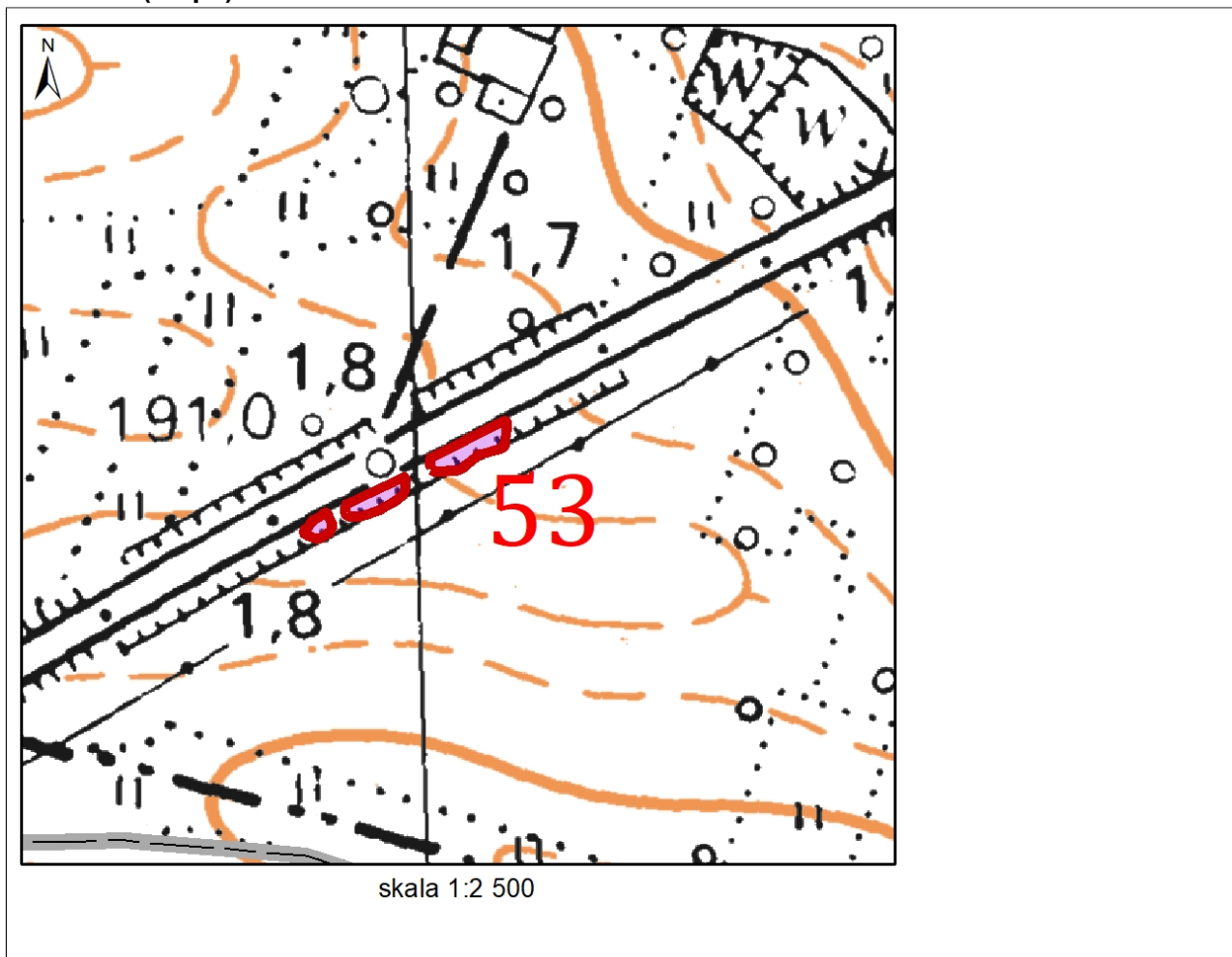
**12. Prowadzenie instrumentalnych prac monitoringowych:**

nie
-----

**13. Stan badań:**

Publikacje:
Dokumentacje:

**14. Szkic (mapa) osuwiska:**



**15. Przekrój geologiczny osuwiska:**

**16. Fotografia (-ie) osuwiska:**





**17. Uwagi o możliwości zabezpieczenia oraz dodatkowe informacje:**

Proponuje się prowadzenie monitoringu obserwacyjnego na osuwisku, przynajmniej raz w roku (wiosną) i każdorazowo po długotrwałych, obfitych opadach deszczu.

**18. Autor karty:**

Edyta Rycio

**19. Kategoria i numer uprawnień geologicznych:**

VIII/165

**20. Instytucja:**

Centrum Geozagrożeń PIG-PIB

**21. Data wypełnienia:**

2020-09-14