

KARTA REJESTRACYJNA OSUWISKA

1. Numer ewidencyjny:

2 6 - 1 2 - 0 7 5 - 1 1 4 3 3 8

2. Lokalizacja osuwiska:

1. Miejscowość: Wiązownica-Kolonia	2. Gmina: Staszów obszar wiejski	3. Powiat: staszowski	4. Województwo: świętokrzyskie
5. Mapa topograficzna: M-34-55-B-d-1	6. Arkusz SMGP 1:50 000: M-34-55-B Klimontów (887)	7. Współrzędne geograficzne: 21° 23' 12.065" E	50° 34' 55.853" N
8. Kraina geograficzna: Niecka Połaniecka	9. Jednostka tektoniczna: Góry Świętokrzyskie	10. Zlewnia: Kacanka	
11. Inne dane lokalizacyjne: południowy stok doliny Kacanki poniżej kościoła w Grobli			

3. Charakterystyka osuwiska:

1. Sytuacja geomorfologiczna: skarpa przykorytowa	2. Układ geologiczny: asekwentne	
3. Rodzaj materiału: osuwisko gruntowe (ziemne)	4. Rodzaj ruchu: zsuw	5. Stopień aktywności: aktywne okresowo
6. Krótki opis słowny: Niewielka nisza nadrzeczna, okresowo aktywna. Wyrażna skarpa górna, brak czoła.		

4. Parametry morfometryczne osuwiska:

a. ogólne:

1. Powierzchnia: 0.05 ha	2. Długość: 20 m	3. Szerokość: 36 m	4. Wysokość maks.: 186 m n.p.m.	5. Wysokość min.: 176 m n.p.m.	6. Rozpiętość pionowa: 10 m
7. Nachylenie: 27°	8. Azymut: 335°				

b. skarpa osuwiskowa:

9. Wysokość skarpy głównej: 2.0 m	10. Nachylenie skarpy głównej: 45°	11. Szczeliny powyżej skarpy głównej: Nie stwierdzono	12. Skarpy wtórne: Nie występują
--------------------------------------	---------------------------------------	--	-------------------------------------

c. jęzor i koluwium:

13. Wysokość czoła: 0.0 m	14. Długość powierzchni koluwium: 18 m	15. Nachylenie powierzchni koluwium: 24°	16. Miąższość: mierzona: m szacowana: 3.0 m	
------------------------------	---	---	---	--

d. stok, na którym jest osuwisko:

17. Typ stoku: wypukły	18. Nachylenie: 14°	19. Ekspozycja: NW	20. Długość: 140 m	21. Wysokość: 35 m
---------------------------	------------------------	-----------------------	-----------------------	-----------------------

5. Podłoże osuwiska:

1. Rodzaj utworów: lessy wapień organodetrytyczne	2. Wiek utworów: plejstocen neogen	3. Zaleganie warstw: - / - / poziome - / - / poziome
4. Tektonika: inne (w tym: brak uwarunkowań tektonicznych)		

6. Materiał koluwalny:

detrytyczny lessy i gliny lessopodobne gliny i/lub iły
--

7. Przejawy wód powierzchniowych i gruntowych w obrębie:

1. Koluwium: brak	2. Skarpy głównej i stoku powyżej skarpy: brak
3. Stoku poniżej osuwiska: cieki powierzchniowe	4. Stoku po bokach osuwiska: brak

8. Wiek i geneza osuwiska:

1. Data powstania: brak danych o czasie powstania osuwiska	3. Przyczyna ruchu osuwiskowego: naturalna - podcięcie erozyjne
2. Rozwój osuwiska w czasie: brak danych o rozwoju osuwiska w czasie	

9. Użytkowanie terenu w obrębie osuwiska:

a. pokrycie stoku:

1. Lasy: tak	2. Zarośla krzewiaste: tak	3. Łąki i pastwiska: nie	4. Grunty orne: nie	5. Sady: nie	6. Nieużytki: nie
-----------------	-------------------------------	-----------------------------	------------------------	-----------------	----------------------

b. zabudowa:

7. Mieszkalna: 0	8. Gospodarcza: 0	9. Przemysłowa/usługowa: 0	10. Użyteczności publicznej: 0
11. Zabytkowa/sakralna: 0	12. Inna: brak		

c. infrastruktura komunikacyjna:

13. Drogi: brak	14. Linie kolejowe: nie
--------------------	----------------------------

d. linie przesyłowe:

15. Linie energetyczne: nie	16. Linie telefoniczne: nie	17. Wodociągi: nie	18. Kanalizacja: nie
19. Gazociągi: nie	20. Inne: nie		

10. Powstałe szkody i zagrożenia:

1. Uprawy: Nie stwierdzono	6. Uprawy: Nie występują
2. Zabudowa: Nie stwierdzono	7. Zabudowa: Nie występują
3. Infrastruktura komunikacyjna: Nie stwierdzono	8. Infrastruktura komunikacyjna: Nie występują
4. Linie przesyłowe: Nie stwierdzono	9. Linie przesyłowe: Nie występują
5. Inne: Nie stwierdzono	10. Inne: Nie występują
11. Ocena możliwości wystąpienia dalszych ruchów osuwiskowych: możliwe dalsze ruchy osuwiskowe (podczas wysokich stanów wód Kacanki)	

11. Rodzaje i zakres wykonanych prac zabezpieczających:

nie

12. Prowadzenie instrumentalnych prac monitoringowych:

nie

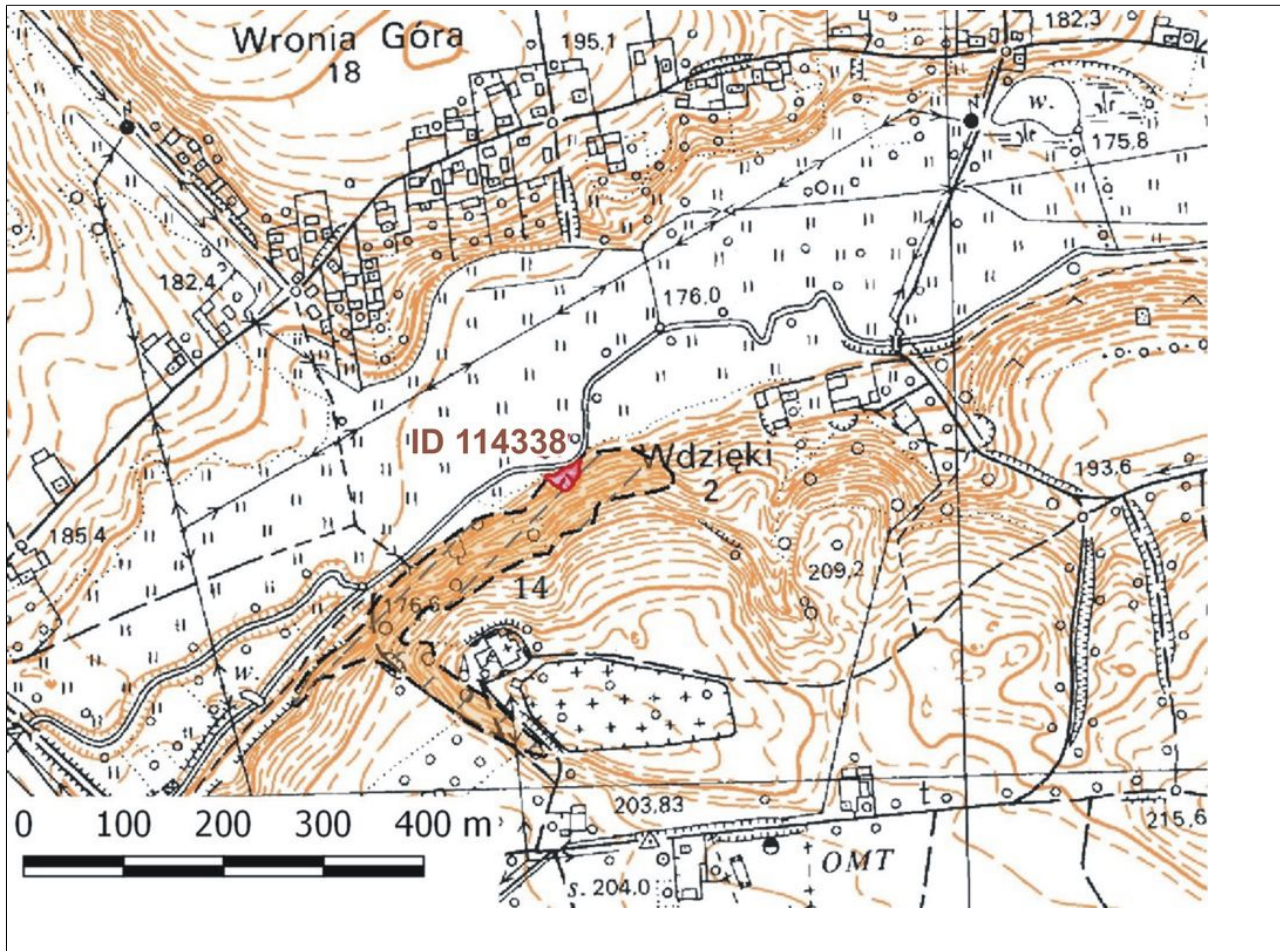
13. Stan badań:

Publikacje:

Osuwisko nie było badane

Dokumentacje:

14. Szkic (mapa) osuwiska:



15. Przekrój geologiczny osuwiska:

16. Fotografia (-ie) osuwiska:



Powierzchnia koluwalna nad korytem Kacanki.



Powierzchnia koluwalna, w tle skarpa górna.

17. Uwagi o możliwości zabezpieczenia oraz dodatkowe informacje:

Osuwisko nie wymaga zabezpieczania (nie zagraża żadnym obiektom budowlanym, drogowym i infrastruktury przesyłowej). Nie ma konieczności systematycznej obserwacji obszaru osuwiska.

18. Autor karty:

Andrzej Stoiński, Dariusz Wieczorek

19. Kategoria i numer uprawnień geologicznych:

VIII/0138

20. Instytucja:

PIG-PIB, Oddział Świętokrzyski, Kielce

21. Data wypełnienia:

2019-11-20